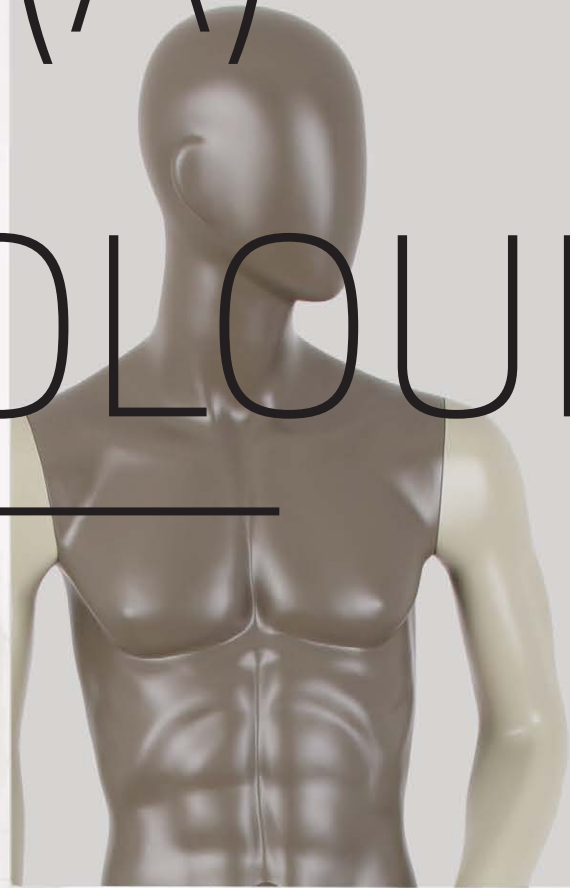


ALEX(A)

BI-COLOUR

---



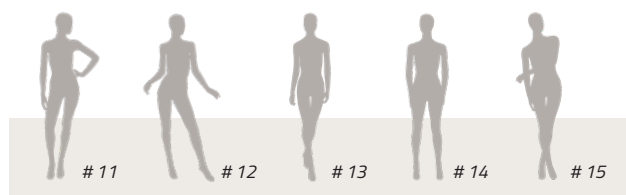
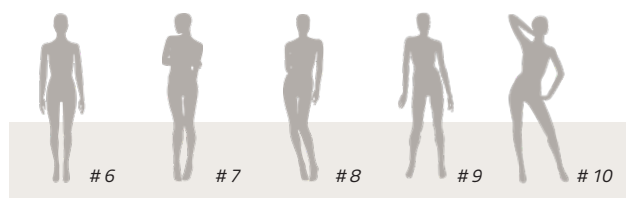
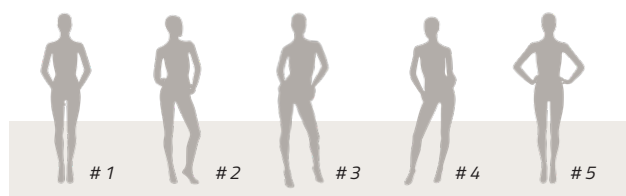


# ALEXA - BI-COLOUR / CLASSIC - 36/38

## BI-COLOUR

- ♀ MNQ
- 36/38
- Wunsch-Farbe nach RAL / NCS – System
- inkl. satinierter Glasstandplatte mit Fuß- und Wadendorn.  
Hände und Füße naturalistisch.  
*including a satinated glass base plate with foot - and calfspike.  
Hands and feet naturalistic.*

**629 €**



## FARBEN

Suchen Sie sich Ihre Wunsch-Farben nach RAL / NCS – System selber aus.

## BI-COLOUR

# 1	61248 C - BiC	
# 2	61251 C - BiC	# 12 61265 C - BiC
# 3	61252 C - BiC	# 13 61266 C - BiC
# 4	61253 C - BiC	# 14 61267 C - BiC
# 5	61254 C - BiC	# 15 61268 C - BiC
# 6	61255 C - BiC	# 16 61269 C - BiC
# 7	61259 C - BiC	# 17 61249 C - BiC
# 8	61260 C - BiC	# 18 61256 C - BiC
# 9	61261 C - BiC	# 19 61262 C - BiC
# 10	61263 C - BiC	# 20 61258 C - BiC
# 11	61264 C - BiC	# 21 61257 C - BiC

Die Serie „BI-COLOUR“ kann aus allen Alexa Posen gefertigt werden.

Daher ist sowohl Slim = S ( Konfektionsgröße 34/36 - mit stilisierte Händen und Füßen ) als auch Classic = C ( Konfektionsgröße 36/38 - mit naturalistischen Händen und Füßen ) möglich.

Die Oberfläche kann preisgleich in seidenmatt oder hochglanz lackiert werden.





## BI-COLOUR

♂ MNQ

48

Wunsch-Farbe nach RAL / NCS – System

inkl. satinierter Glasstandplatte

mit Fuß- und Wadendorn.

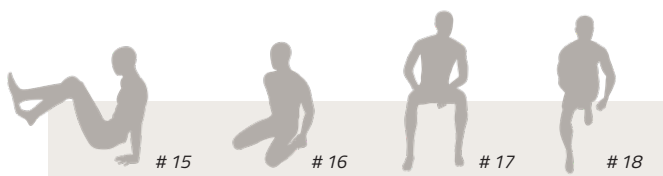
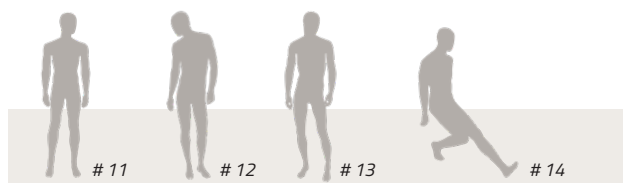
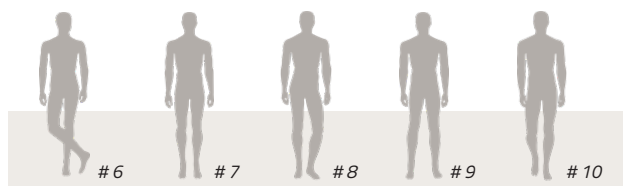
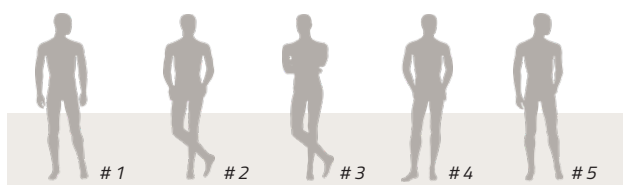
Hände und Füße naturalistisch.

*including a satinated glass base*

*plate with foot - and calfspike.*

*Hands and feet naturalistic.*

**629 €**



## FARBEN

Suchen Sie sich Ihre Wunsch-Farben nach RAL / NCS – System selber aus.

## BI-COLOUR

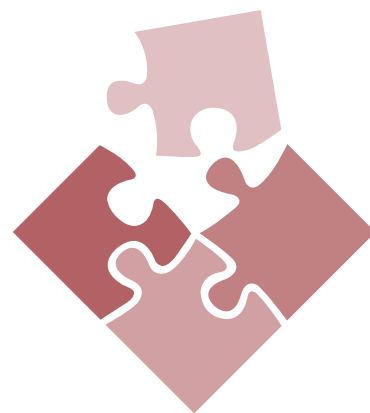
# 1	62251 - BiC	# 10	62261 - BiC
# 2	62252 - BiC	# 11	62262 - BiC
# 3	62253 - BiC	# 12	62263 - BiC
# 4	62254 - BiC	# 13	62264 - BiC
# 5	62255 - BiC	# 14	62265 - BiC
# 6	62256 - BiC	# 15	62266 - BiC
# 7	62257 - BiC	# 16	62267 - BiC
# 8	62259 - BiC	# 17	62258 - BiC
# 9	62260 - BiC	# 18	62268 - BiC

Die Serie „BI-COLOUR“ kann aus allen Alex Posen gefertigt werden.

Die Oberfläche kann preisgleich in seidenmatt oder hochglanz lackiert werden.

# MIX UP

---



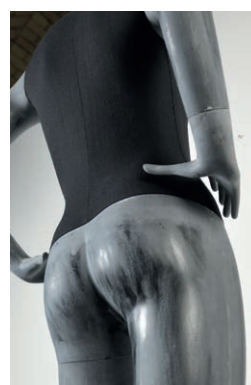
## STYLE YOUR OWN MNQS

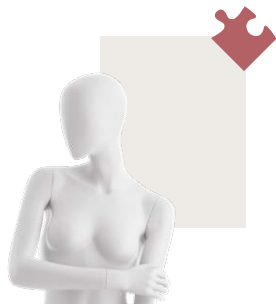
Hier können Sie kreativ kombinieren. Alle Serien, die mit dem Puzzle-Teil gekennzeichnet sind, lassen sich mit vielen verschiedenen Materialien wie Holz in unterschiedlichen Lasuren, Stoffen, Designs bei Köpfen, Händen und Armen individuell zusammenstellen.

*This is a chance to make creative combinations. All series marked with the puzzle piece can be customised with a broad selection of materials such as wood with a variety of stains, fabrics, as well as various head, hand and arm designs.*



Je nach Mix-Up-Option kann sich der angegebene Artikelpreis erhöhen.





Alexa & Alex



Edges



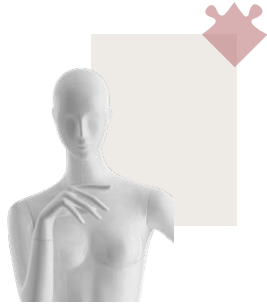
Move



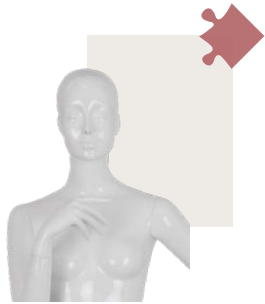
Vintage



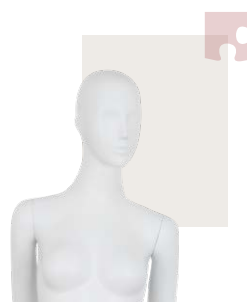
Vintage Torsen



Design



Design Adelheid



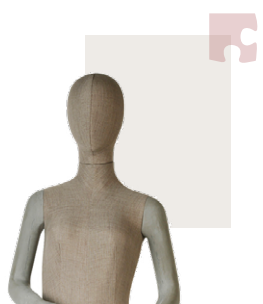
Basima



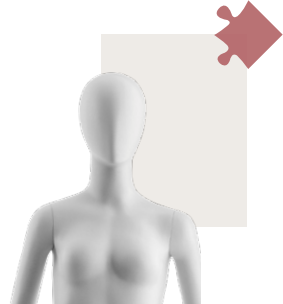
Sports



Rough



Stitched



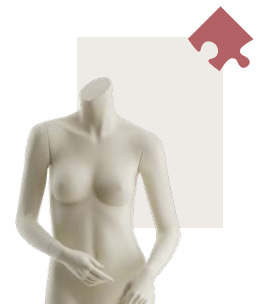
Basic faceless



Basic



Kids



Torsen



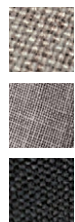
matt



rough



glossy



stitched

Alle MNQS sind in jeder RAL- und NCS-Farbe erhältlich und werden nach Ihren Wünschen lackiert und kombiniert.

*All MNQS are available in every RAL and NCS colour and can be painted and combined according to your choices.*

Der Oberflächenstruktur ist keine Grenze gesetzt. Selbst Arme und Beine lassen sich einzeln individualisieren.

*There are no limits to the design options. You can even customise arms and legs separately.*

Je nach Mix-Up-Option kann sich der angegebene Artikelpreis erhöhen.

# MAKING OF

---

Die FORMES GmbH steht Ihnen als Partner zur Seite, welcher in seiner Flexibilität einzigartig ist.

Individuell auf Ihre Bedürfnisse zugeschnittene Änderungen an MNQs + Torsen und weltweites „out of the box“-Denken sind die Stärken der FORMES GmbH. Mit exklusiven, hochprofessionellen Figurenserien unter dem Motto „creating higher standards“ zeigen wir, dass Anspruch und Qualität bezahlbar sein können. Zusammen formen wir eine Einheit, welche all Ihre Anforderungen, Besonderheiten und Wünsche ziel- und lösungsorientiert umsetzt.

*The FORMES GmbH accommodates you as a partner, which is unique in its flexibility. Individually tailored MNQ's and international thinking "outside of the box" are the strengths of FORMES GmbH. An exclusive, highly professional series of window mannequins under the motto "creating higher standards", can be sophisticated, and yet affordable. Together we form an entity that comprehends all your requirements, special attributes, and wishes in a goal/results-oriented manner.*







Service aus Meeder – mit Lager, Logistik, Lackiererei und Werkstatt liefert Formes alles aus einer Hand.

*Service from Meeder: with its own warehouse, logistics, varnisher and workshop, Formes supplies everything from a single source.*

Dank der langen Produktionserfahrung mit PU können alle Prototypen und Neuentwicklungen in Deutschland bereits zu 100 % komplett aus umweltfreundlichem Polyurethan hergestellt werden. Überzeugen Sie sich selbst gerne bei einem Besuch in unseren Produktionsstätten.

Der Code of Conduct leitet unser Denken und Handeln in Sachen Nachhaltigkeit und sauberer Produktion. Ein ständiger Austausch mit führenden Fachleuten und Forschern hilft uns, Materialien und Arbeitsbedingungen fortlaufend zu verbessern.

*Thanks to longstanding production experience with polyurethane, all prototypes and new developments in Germany can be made entirely from environmentally friendly polyurethane. You are welcome to visit our production facilities to see for yourself.*

*The Code of Conduct drives our thoughts and actions with regard to sustainability and clean production.*

*Constant dialogue with leading experts and researchers helps us to improve materials and working conditions continuously.*



Unsere Stärke: Oberflächenveredelung mit in Deutschland entwickelten Lacken! Der Lack NEO by Formes – ursprünglich für die Möbelindustrie entwickelt – ist kratz- und stoßfest und erfüllt höchste Qualitätsstandards. Mit einer eigenen Produktion in Europa optimieren wir schon jetzt unsere Ökobilanz durch kurze Lieferwege.

*Our strength: surface finishing with varnishes developed in Germany! The varnish NEO by Formes – originally developed for the furniture industry – is scratchproof and impact-resistant and fulfils the highest quality standards. With in-house production in Europe, we are already optimising our lifecycle assessment using short delivery paths.*







# FORMES

## MANNEQUINS

---

**FORMES GmbH**

Friedrich-Ludwig-Jahn-Straße 9  
96484 Meeder  
Germany

Tel. +49 9566 80 879-0  
Fax. +49 9566 80 879-20  
Mail. [info@formes.eu](mailto:info@formes.eu)  
Web. [www.formes.eu](http://www.formes.eu)

[formes.eu](http://formes.eu)

